

UWAGA:

wszystkie wymiary podano w [cm]
koty wysokości podano w [m]

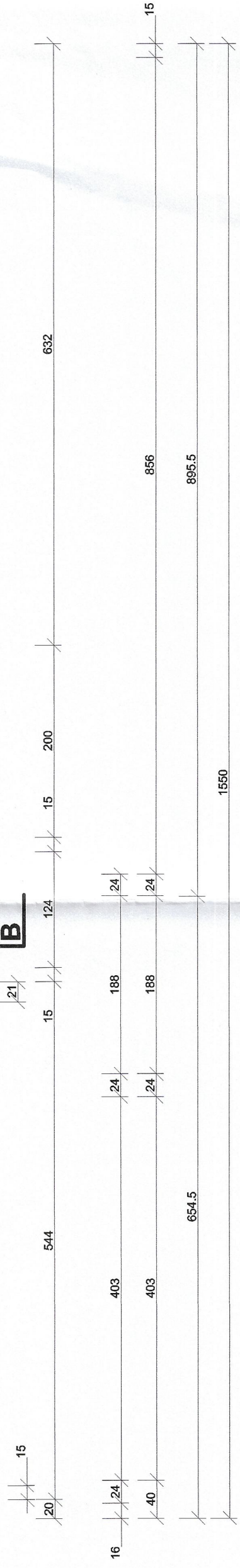
ŚCIANY ISTNIEJĄCE

ŚCIANY PROJEKTOWANE

ŚCIANY PROJEKTOWANE - Z BLOCZKÓW Z BETONU
KOMÓRKOWEGO NA ZAPRAWIE KLEJOWEJ

PROJEKTOWANE ELEMENTY ŻELBETOWE

ŚCIANY PROJEKTOWANE - Z BLOCZKÓW BETONOWYCH



podczas montażu stropu należy bezwzględnie przestrzegać uwag zawartych w instrukcji montażu dostarczonej przez producenta

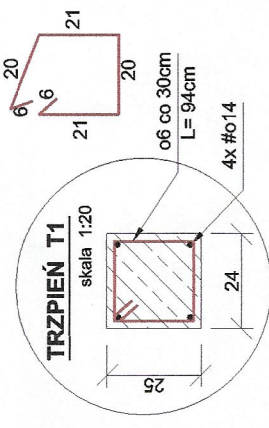
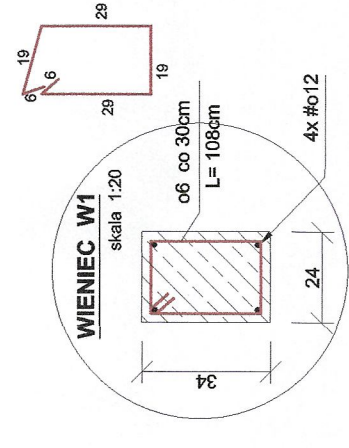
BETON C20/25
STAL AIIIIN (B500SP)
STAL AIII (RB400)

wylewka żelbetowa stropu:
- szalunek tracony z cegły lub
- pustaków ceramicznych (podciętych na krawędziach)
- zbrojenie poprzeczne (stal AIIIIN) #012 co 12cm
- pręty podłużne rozdzielcze - o8 co 20cm (stal A)

ŻEBRO ROZDZIELCZE:
- szerokość - 10-12cm
- zbrojenie (stal AII) 2x #012

UWAGA:

dla wypełnienia stropu przy murze gdzie odległość do belki stropowej jest mniejsza niż 57cm, pustaki stropowe docinać na wymaganą długość mechanicznie



ZESTAWIENIE ELEMENTÓW STROPU TERIVA 4.0/1:

belki stropowe Teriva 4.0/2:
- o rozpiętości L= 2.30m 1 szt.
- o rozpiętości L= 3.80m 1 szt.
- o rozpiętości L= 3.90m 1 szt.
- o rozpiętości L= 2.50m 1 szt.
- o rozpiętości L= 7.20m 11 szt.

pustaki stropowe Teriva 4.0/2 - 280 szt.

JEDYNOSTA PROJEKTOWA	PRACOWNIA USŁUG PROJEKTOWYCH I BUDOWLANICH BUDOWNICTWA OGÓLNEGO mgr inż. Grzegorz Kaszkowiak
INWESTOR	Gmina Rozdrażew ul. Rynek 3 63-708 Rozdrażew
INWENIERYJA	ROZBUDOWA BUDYNKU ŚWIETLICY WIEJSKIEJ ORAZ ISTNIEJĄCEJ INFRASTRUKTURY TECHNICZNEJ ul. Rynek 3 63-708 Rozdrażew (działka nr 190/5)
RYSEK	
RZUT STROPU NAD PARTEREM	
PROJEKTANT	IMIE I NAZWISKO NR UPRAWNIEN PODPIS
ARCHITEKTURA	mgr inż. G. Kaszkowiak UAN.732-40/94
KONSTRUKCJA	mgr inż. G. Kaszkowiak WKP.0285/POOK/11
SPRAWDZAJĄCY	
ARCHITEKTURA	
KONSTRUKCJA	
OPRACOWAŁ	mgr inż. G. Kaszkowiak
Wszystkie prawa autorskie zastrzeżone, ze szczególnym uwzględnieniem przepisów Ustawy o prawie autorskim (Dz. U. nr 24/52 poz. 234 z późniejszymi zmianami). Każde wykorzystanie, powielanie i rozpowszechnianie bez zgody autora jest niedozwolone.	